

FIRESMART

Công ty TNHH Thiết bị báo cháy FIRESMART



Công ty TNHH Thiết bị báo cháy FireSmart

Công ty TNHH Thiết bị báo cháy FireSmart được thành lập và điều hành bởi các nhà khoa học là Giáo sư, Tiến sĩ giàu kinh nghiệm trong lĩnh vực điện, điện tử và khoa học Phòng cháy chữa cháy (PCCC) tại Việt Nam.

FireSmart áp dụng quy trình quản lý chất lượng theo ISO9001 - hệ thống có tiêu chuẩn cao và được công nhận phổ biến nhất trên thế giới. Tất cả sản phẩm do FireSmart sản xuất đạt các thông số theo yêu cầu của bộ TCVN và các tiêu chuẩn quốc tế phổ biến như EN-54, UL, FM ... và được kiểm định bởi Cục cảnh sát PCCC và CNCH.

Là sản phẩm nghiên cứu và sản xuất bởi các nhà khoa học Việt Nam, FireSmart hiểu rõ môi trường, khí hậu và các quy định về PCCC trong nước để đưa ra đầy đủ mọi lựa chọn cho một hệ thống báo cháy đáng tin cậy.

FIRESMART

Các **sản phẩm chính của FireSmart** bao gồm:

- Hệ thống báo cháy không dây
- Hệ thống báo cháy địa chỉ
- Hệ thống báo cháy thông thường
- Đầu báo cháy khói/nhiệt
- Chuông, còi đèn báo cháy
- Đèn báo cháy
- Thiết bị truyền tin báo sự cố cháy
- Thiết bị giám sát hệ thống tập trung
- Đèn chỉ dẫn lối thoát nạn và đèn chiếu sáng sự cố



HỆ THỐNG BÁO CHÁY CÓ DÂY THÔNG THƯỜNG

Tủ trung tâm báo cháy 2,4,5,8 kênh
MÃ: FCP-2C, FCP-4C, FCP-5C, FCP-8C

- Điện áp hoạt động 220 VAC 50-60Hz
- Dòng tĩnh 65 mA
- Dòng báo động 100 mA
- Kết nối dây tín hiệu 1.0-2.5mm
- Số kênh (Vùng): 2,4,5,8 kênh
- Tiếp điểm ngõ ra: báo lỗi (30VDC-10A); báo cháy (30VDC-10A)
- Ngõ ra điện áp 24V
- Màu sắc, chất liệu: Trắng, tole 1mm
- Kích thước: 380mm(D)x280(R)x80(C)



Tủ trung tâm báo cháy 8 - 40 kênh

- Điện áp hoạt động 220 VAC 50-60Hz
- Dòng tĩnh 65 mA
- Dòng báo động 100 mA
- Kết nối dây tín hiệu 1.0-2.5mm
- Số kênh (Vùng): 8,10,15,16,20,24,32,40 kênh
- Tiếp điểm ngõ ra: báo lỗi(30VDC-10A); báo cháy(30VDC-10A)
- Ngõ ra điện áp 24V
- Màu sắc, chất liệu: Trắng, tole 1.2mm



Còi đèn báo cháy
MÃ: FSBL-001

Dòng tiêu thụ: 150mA
Màu sắc: Đỏ
Chất liệu: Nhựa PC
Điện áp: 24V



Nút ấn báo cháy
MÃ: FSM-001

Dòng tối đa: 0.5A
Màu sắc: Đỏ
Chất liệu: Nhựa PVC
Kích thước: 86 x 86 x 48mm



Đầu báo khói
MÃ: FSS-001

- Điện áp hoạt động 24V
- Độ nhạy nhiệt: Theo TCVN 7568
- Độ nhạy khói: Theo TCVN 7568
- Dòng chờ: 150µA
- Dòng báo động: 50mA
- Đèn LED nhấp nháy khi ở chế độ chờ, nhấp nhanh ở chế độ báo động



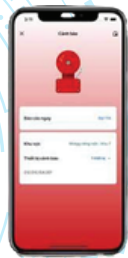
Đầu báo nhiệt
MÃ: FSH-001

FIRESMART

Tất cả thông số kỹ thuật và thông tin khác trên Catalogue có thể được thay đổi mà không cần thông báo

Sơ đồ nguyên lý hệ thống báo cháy địa chỉ không dây có tủ trung tâm WCP

App Firesmart báo cháy



Thiết bị truyền tin FCOM 1



Tủ trung tâm WCP



Module



Các đầu báo khói, đầu báo nhiệt



Tổ hợp chuông, còi đèn, nút nhấn



Tủ trung tâm WCP kết nối tối đa lên đến 330 thiết bị địa chỉ. Có thể lắp đặt với rất nhiều loại thiết bị cảnh báo thông qua các module giám sát

Tủ trung tâm WCP kết nối trực tiếp với các đầu báo khói, nhiệt không dây và/hoặc **Module định địa** chỉ lắp đặt trong phạm vi bán kính 20 mét, xuyên qua 2 sàn bê tông hoặc 3 tường gạch xây

Các đầu báo ở xa tủ trung tâm sẽ tự động kết nối đến tổ hợp gần nó nhất. Hộp tổ hợp này có chức năng như một bộ lặp, chuyển tiếp tín hiệu từ đầu báo về tủ trung tâm

Các thiết bị trong network sẽ tự động kết nối, không cần định tuyến đường truyền

Những hộp tổ hợp ở xa hơn sẽ truyền tín hiệu trong network, các hộp tổ hợp khác sẽ nhận tín hiệu này và truyền về tủ trung tâm

Ở những khu vực không cần dùng Chuông - đèn - nút nhấn, có thể dùng **Module WBM** làm bộ lặp tín hiệu, có chức năng nhận tín hiệu từ đầu báo và truyền về trung tâm thông qua network

HỆ THỐNG BÁO CHÁY ĐỊA CHỈ KHÔNG DÂY CỐ TỬ

Tủ trung tâm báo cháy không dây MÃ: WCP1

Tủ trung tâm báo cháy không dây kết nối tối đa lên đến 330 thiết bị địa chỉ, Lập trình địa chỉ trực tiếp trên tủ hoặc bằng phần mềm trên điện thoại hoặc máy tính

Các thiết bị không dây giao tiếp với nhau bằng sóng vô tuyến công suất thấp ở tần số 434Mhz

- Đáp ứng TCVN 7568, TCVN 3890:2023 và TCVN 5738:2021
- 2 ngõ ra NO/NC, có thể mở rộng thêm số lượng tiếp điểm
- 1 ngõ ra điều khiển 24 V DC
- Lập trình dễ dàng thông qua thẻ nhớ
- Tích hợp pin dự phòng 24V, 2Ah
- Kết nối RS-232, RS-485, uART, I2C
- Có thể tích hợp chức năng truyền tin báo sự cố về trung tâm tiếp nhận của cảnh sát PCCC
- Thiết bị đã được kiểm định vượt qua các yêu cầu về chống nhiễu và theo TCVN



Tủ trung tâm báo cháy không dây MÃ: WCP2

Tủ trung tâm báo cháy không dây kết nối tối đa lên đến 330 thiết bị địa chỉ, Lập trình địa chỉ trực tiếp trên tủ hoặc bằng phần mềm trên điện thoại hoặc máy tính

- Các thiết bị không dây giao tiếp với nhau bằng sóng vô tuyến công suất thấp ở tần số 434Mhz
- Tuân thủ theo ISO 7240, TCVN 7568, TCVN 3890 và TCVN 5738:2021;
- Hỗ trợ tối đa 330 thiết bị địa chỉ;
- Nguồn điện: 220VAC;
- 03 ngõ ra tiếp điểm khô NO;
- Màn hình cảm ứng LCD 1024*600;
- Tích hợp sẵn Pin dự phòng 24VDC/4000mAh;
- Kết nối network qua wifi, 4G
- Tích hợp thiết bị truyền tin



Đầu báo khói, đầu báo nhiệt địa chỉ không dây



MÃ: WSD1

- Sử dụng pin 3V
- Tích hợp còi âm lượng 90dB ở khoảng cách 1 mét, 75dB ở khoảng cách 3m
- Độ nhạy nhiệt: Theo TCVN 7568
- Độ nhạy khói: Theo TCVN 7568
- Lập trình dễ dàng thông qua tủ trung tâm hoặc dụng cụ cầm tay



MÃ: WHD1

- Tần số radio: 434Mhz
- Dòng chờ: 10µA
- Dòng báo động: 35mA
- Đèn LED nhấp nháy chậm khi ở chế độ chờ, nhấp nhanh ở chế độ báo động

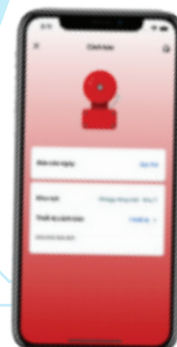
Thiết bị truyền tin báo sự cố MÃ: FCOM 1

Fcom 1 có thể kết nối với tất cả các loại tủ báo cháy thông thường hoặc tủ báo cháy địa chỉ của các thương hiệu phổ biến trên thị trường, không phân biệt của nhà sản xuất nào, nếu trong tủ báo cháy có ngõ ra báo cháy NO/NC.

Thiết bị sử dụng mạng wifi tại vị trí lắp đặt (nếu có) hoặc kết nối internet thông qua SIM 4G để truyền tin hiệu báo cháy và báo lỗi về Server cài đặt tại Việt Nam

Có thể kết nối với cơ quan quản lý nhà nước về PCCC khi có yêu cầu

- Thực hiện đồng thời 20 cuộc gọi báo cháy đến 20 số điện thoại trong danh sách
- Gửi tình trạng báo lỗi trên tủ trung tâm báo cháy về APP trên điện thoại di động



FIRESMART

Tất cả thông số kỹ thuật và thông tin khác trên Catalogue có thể được thay đổi mà không cần thông báo

HỆ THỐNG BÁO CHÁY ĐỊA CHỈ KHÔNG DÂY

Tổ hợp còi - đèn - nút nhấn không dây

MÃ: FSMBL-001

Tổ hợp FSMBL -1 gồm có còi đèn và nút nhấn báo cháy khẩn cấp. Trong hộp tổ hợp đã tích sẵn pin dự phòng và bộ chuyển nguồn. Trong trạng thái hoạt động bình thường, thiết bị cần phải được kết nối với nguồn điện 220V AC

Pin trong tổ hợp sẽ được sạc đầy khi có nguồn điện lưới và đủ để hoạt động 24 giờ trong trường hợp mất điện

- Kết nối không dây với tủ trung tâm và các thiết bị khác trong hệ thống
- 1 ngõ ra NO/NC, 24V DV, 1 A
- Có nút reset trên mặt tổ hợp
- Hoạt động ngay cả khi tủ trung tâm đã ngừng làm việc



Còi đèn báo cháy

MÃ: FSBL-001

Dòng tối đa: 0.5A

Màu sắc: Đỏ

Chất liệu: Nhựa PVC

Kích thước: 86 x 86 x 48mm



Nút ấn báo cháy

MÃ: FSM-001

Dòng tiêu thụ: 150mA

Màu sắc: Đỏ

Chất liệu: Nhựa PC

Điện áp: 24V

FIRESMART

Tất cả thông số kỹ thuật và thông tin khác trên Catalogue có thể được thay đổi mà không cần thông báo

Sơ đồ nguyên lý hệ thống báo cháy cục bộ không dây



Đây là các thiết bị tự động phát hiện và cảnh báo cháy bằng âm thanh. Các thiết bị báo cháy cục bộ khi được lắp đặt trong cùng một công trình được liên kết với nhau, đảm bảo tất cả cùng phát tín hiệu báo cháy khi có một thiết bị được kích hoạt.

Thiết bị này hoạt động mà **KHÔNG** cần đến Tủ trung tâm báo cháy.

Hệ thống này giới hạn số thiết bị là 50. Nếu số thiết bị nhiều hơn, cần phải lắp hệ thống báo cháy tự động không dây có tủ trung tâm.

Các đầu báo khói, nhiệt có thể kết nối với các hộp tổ hợp, khi còi trên đầu báo phát cảnh báo thì chuông - đèn trên tổ hợp cũng đồng thời hoạt động. Và ngược lại, khi kích hoạt nút nhấn thì tất cả các đầu báo trong nhà cũng phát cảnh báo cháy.

Trên hộp tổ hợp có nút RESET, khi phát hiện báo cháy giả, nhấn nút này sẽ reset toàn bộ các thiết bị trong network.

Với nhà ở kết hợp sản xuất kinh doanh, có thể lắp **Thiết bị cảnh báo bằng âm thanh** liên kết không dây với các thiết bị báo cháy cục bộ để cảnh báo tại các tầng.

Người dùng có thể lắp đặt thêm **Thiết bị truyền tin báo cháy Fcom 2** để quản lý thiết bị báo cháy cục bộ qua APP và nhận thông báo bằng cuộc gọi thoại tới 20 số đồng thời khi có báo cháy.

THIẾT BỊ BÁO CHÁY CỤC BỘ KHÔNG DÂY



MÃ: WSD 1



MÃ: WHD 1

Đầu báo khói, đầu báo nhiệt địa chỉ không dây

- Sử dụng pin 3V
- Tích hợp còi âm lượng 90dB ở khoảng cách 1 mét. 75dB ở khoảng cách 3m.
- Độ nhạy nhiệt: Theo TCVN 7568
- Độ nhạy khói: Theo tCVN 7568
- Tần số radio: 434 Mhz
- Dòng chờ: 40 μ A
- Dòng báo động: 35mA
- Đèn LED nháy chậm khi ở chế độ chờ, nháy nhanh ở chế độ báo động

Tổ hợp còi đèn - nút nhấn

MÃ: FSMBL-002

FSMBL-2 là hộp tổ hợp bao gồm chuông đèn kết hợp và nút nhấn vuông (loại không vỡ kính). Vỏ hộp bằng tole FSMBL-2 kết nối liên động với thiết bị báo cháy cục bộ và các tổ hợp khác. Trên thiết bị có nút reset, trong trường hợp có báo cháy giả, nhấn nút này sẽ reset tất cả các thiết bị để ngắt âm thanh báo cháy. Riêng đầu báo cục bộ xảy ra báo giả vẫn tiếp tục phát âm thanh cảnh báo. Thiết bị này sử dụng nguồn điện 220V AC. Trong thiết bị cũng tích hợp pin dự phòng đủ hoạt động 24 giờ



THIẾT BỊ TRUYỀN TIN BÁO SỰ CỐ



MÃ: FCOM 2

Fcom 2 là thiết bị truyền tin, kết nối không dây bằng sóng radio ở tần số 434 Mhz. Khi lắp đặt Fcom 2 trong phạm vi 30 mét tới bất kỳ một thiết bị nào trong hệ thiết bị báo cháy cục bộ, Fcom 2 sẽ tự động kết nối với tất cả các thiết bị khác trong hệ thống.

Bộ chuyển nguồn AC/DC được cung cấp kèm theo thiết bị, sử dụng nguồn 220V AC.

Trong thiết bị đã tích hợp sẵn một SIM điện thoại có gói thuê bao data 4G. Người dùng cần đăng ký thuê bao và kích hoạt theo quy định của nhà mạng trước khi sử dụng.

Thiết bị sử dụng mạng wifi tại vị trí lắp đặt (nếu có) hoặc kết nối internet thông qua SIM 4G để truyền tín hiệu báo cháy và báo lỗi về server đặt tại Việt Nam.

Có thể kết nối với cơ quan quản lý nhà nước về PCCC khi có yêu cầu

- Trong thiết bị có tích hợp pin dự phòng hoạt động 24 giờ.
- 01 ngõ ra điều khiển NO/NC
- Điện áp hoạt động: 9V DC
- Thực hiện ĐỒNG THỜI 20 cuộc gọi báo cháy đến 20 số điện thoại trong danh sách
- Cài đặt 100 số điện thoại vào danh sách thường trực ứng phó sự cố. Thiết bị sẽ gọi lần lượt từng nhóm 20 số theo danh sách này;
- Gửi tình trạng báo lỗi trên tủ trung tâm báo cháy về APP trên điện thoại di động



THIẾT BỊ ĐIỆN AN TOÀN BẢO CHÁY VÀ DẬP CHÁY TỰ ĐỘNG

FIRESMART



Ổ cắm kéo dài

Thông số kĩ thuật:

- Điện áp cấp: 220-250 VAC.
- Công suất cực đại: 1500W.
- Nhiệt độ báo: 55 độ C.
- Nhiệt độ tự kích hoạt chữa cháy: 120 độ C.
- Vật liệu: nhựa ABS chịu nhiệt.

Tính năng:

- Hiển thị nhiệt độ và trạng thái trên app điều khiển.
- Hiển thị nhiệt độ trên LED.
- Trang bị miếng dập cháy S.A.F.E Pad có thể tự dập cháy khi có tia lửa

Ổ cắm âm tường



Thông số kĩ thuật:

- Điện áp cấp: 220-250 VAC
- Công suất cực đại: 1500W
- Nhiệt độ báo: 55 độ C
- Nhiệt độ tự kích hoạt chữa cháy: 120 độ C.
- Vật liệu: nhựa ABS chịu nhiệt.

Tính năng

- Hiển thị nhiệt độ và trạng thái trên app điều khiển.
- Trang bị miếng dập cháy S.A.F.E Pad có thể tự dập cháy khi có tia lửa

Tủ điện



Thông số kĩ thuật:

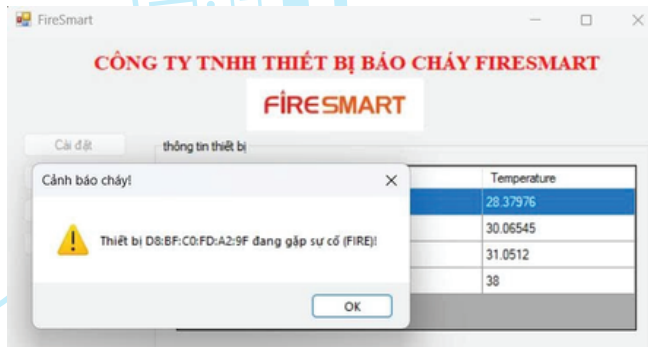
- Điện áp cấp 220-250VAC
- Dòng cực đại 43A
- Nhiệt độ báo 55 độ C
- Nhiệt độ tự kích hoạt chữa cháy: 120 độ C.
- Vật liệu: nhựa ABS chịu nhiệt.

Tính năng:

- Hiển thị nhiệt độ và trạng thái trên app điều khiển.
- Trang bị miếng dập cháy S.A.F.E Pad có thể tự dập cháy khi có tia lửa.
- Tích hợp công tơ điện tử hiển thị số điện, công suất tiêu thụ, điện áp, dòng điện.



Màn hình hiển thị các thiết bị trạng thái và nhiệt độ



Khi báo cháy sẽ hiển thị thông báo thiết bị nào đang quá nhiệt

Tất cả thông số kĩ thuật và thông tin khác trên Catalogue có thể được thay đổi mà không cần thông báo

ĐÈN EXIT, ĐÈN CHIẾU SÁNG SỰ CỐ



Đèn chiếu sáng sự cố
MÃ: FS-EMPr

Thông số kỹ thuật:

- Nguồn sáng: 2 Led trắng, tối đa 6W, 208lm
- Thiết kế: Vỏ nhựa trắng, bóng đèn Super Led
- Lắp đặt: Thích hợp gắn gắn tường. Lắp đặt lên đến 5m với khoảng cách tối ưu 7-9m cho độ chiếu sáng 1 lux (0.5lux)

Tính năng:

- Bóng đèn Led chiếu sáng có độ sáng cao hơn so với bóng Led thông thường
- Góc chiếu 180 độ và hiệu suất quang thông cao với độ rọi lớn
- Tùy chọn nguồn điện các ly chuyển đổi 220VAC/50hz sang 5VDC 700mA
- Đèn Super Led có hiệu suất cao và tiết kiệm 60% điện năng so với loại bóng LED khác
- Đáp ứng tiêu chuẩn TCVN 7722-2-22, TCVN 888:2021



Đèn chỉ dẫn thoát nạn
MÃ: FS-EXPr

Thông số kỹ thuật:

- Nguồn sáng: Đèn Led
- Thiết kế: Đèn 14 Led, đèn 28 Led
- Lắp đặt: Trường học, đại học, chung cư, trung tâm thương mại, cửa hàng, khách sạn, cơ quan quản lý công cộng và tất cả các môi trường chung trong nhà

Tính năng:

- Hiệu suất phân phối ánh sáng tốt
- Khoảng cách xem 20 - 30m
- Pin Lithium thân thiện với môi trường
- Nhiều phiên bản tùy chọn: Nguồn tiêu chuẩn - 14 Led, nguồn cách ly - 28 Led
- Thời lượng pin lên đến 5 giờ



CÔNG TY TNHH THIẾT BỊ BẢO CHÁY FIRESMART

FIRESMART

Địa chỉ: Lô CN4 cụm công nghiệp Từ Liêm, phường Xuân Phương,
Thành phố Hà Nội

Website: www.firesmart.vn